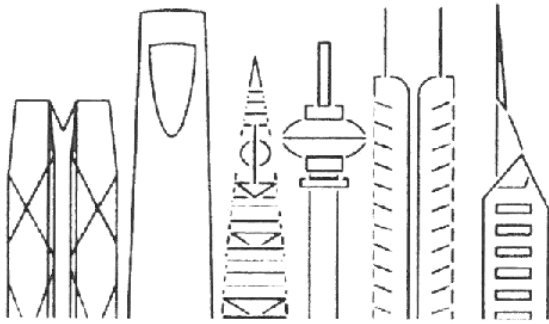


نماذج تسوير الأراضي الفضاء

V 1.0



تمهيد :

تعمل وزارة الشؤون البلدية والقروية والإسكان على العديد من البرامج والمبادرات التي تسهم بشكل فاعل في العملية التنموية لمدن المملكة وأنسنتها وذلك من خلال تحسين المشهد الحضري على الطرقات وحفظ حقوق المشاة

وتعتبر الأراضي الفضاء الواقعة في الشوارع التجارية من العوامل التي يجب ضبطها لارتقاء جودة المشهد الحضري، وتوحيد مظهرها مع المباني المحيطة بشكل حضاري يتماشى مع إحدى مبادرات وزارة الشؤون البلدية والقروية والإسكان لمعالجة التشوه البصري.

وقد قامت الوزارة وبالشراكة مع المكاتب الهندسية بإعداد نماذج محددة لتصميم الأسوار الخاصة بالأراضي الفضاء مع تحديد المواصفات الفنية والمواد المستخدمة لتنفيذ الأسوار، ويمكن للمقاولين الراغبين في تنفيذ تلك الأسوار التسجيل في منصة بلدي للحصول على الخدمات الخاصة بتسوير الأراضي الفضاء وذلك من خلال الرابط :

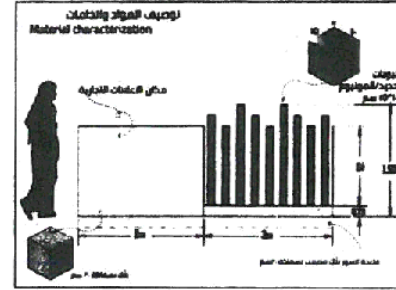
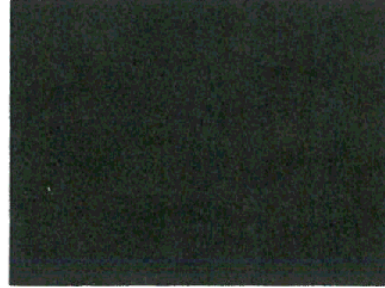
<https://balady.gov.sa/Services/Terms/?id=191>

خدمة الإعتماد الفوري

نموذج رقم 1

المواد المستخدمة

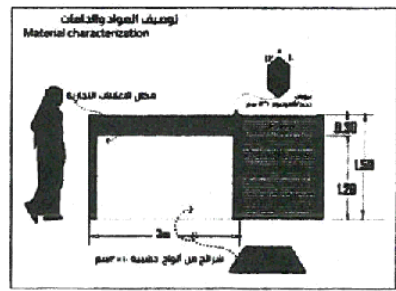
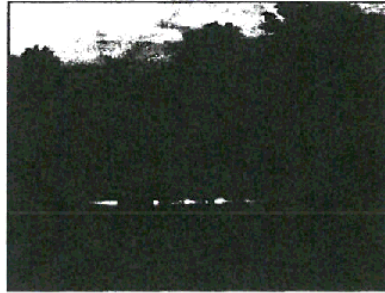
- بلوك مصمت
- بلوك مفرغ
- تيوبات حديد/ألمنيوم
- لياسة.
- دهان.



نموذج رقم 2

المواد المستخدمة

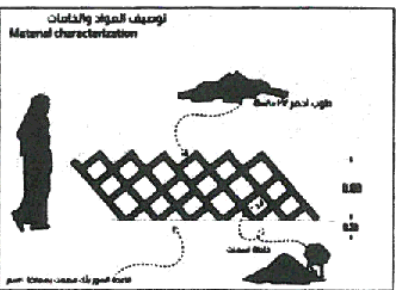
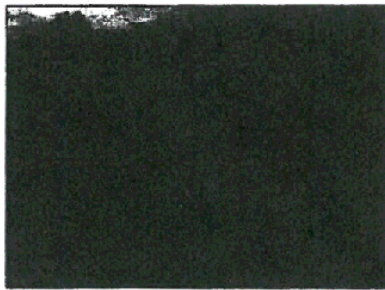
- قوائم خشبية رأسية.
- ألواح خشبية 10سم سمك 2سم.
- شبك حديد.
- بلوك مصمت 20*40.



نموذج رقم 3

المواد المستخدمة

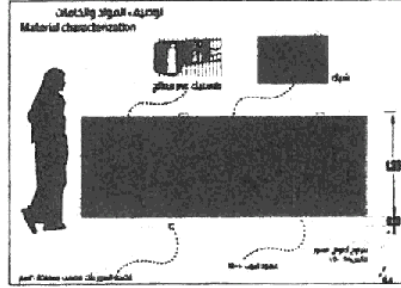
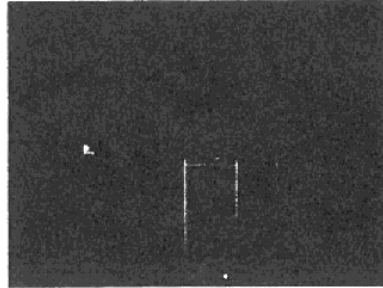
- بلوك مفرغ 20*40.
- طوب أحمر.
- المونة اللاصقة.
- اللياسة والدهان على الميعة.



نموذج رقم 4

المواد المستخدمة

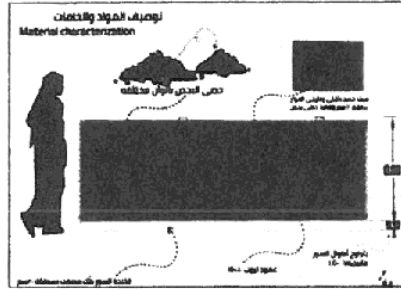
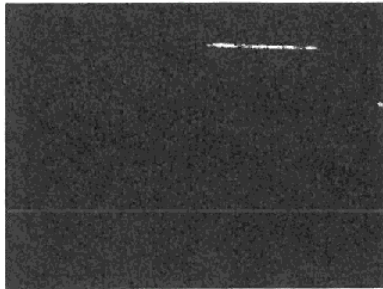
- شريحة شبك حديد مع شريحة بلاستيك pvc معالج.
- تيوبات تثبيت للشبك 3*2 سم.
- بحص.
- بلوك مفرغ 40*20



نموذج رقم 5

المواد المستخدمة

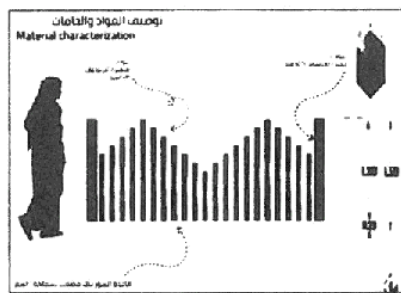
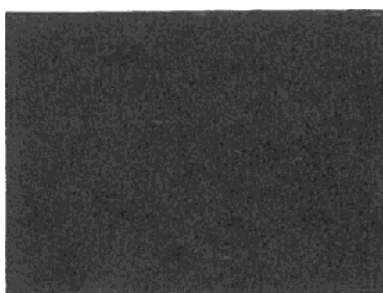
- شبك حديد.
- تيوبات تثبيت للشبك 3*2 سم.
- بحص.
- بلوك مفرغ 40*20.



نموذج رقم 6

المواد المستخدمة

- تيوبات حديد/ألومنيوم 5*10 سم.
- تيوبات متغيرة الارتفاع 3*2 سم.
- بلوك مفرغ 40*20.



شكراً لكم ..

لمزيد من الإستفسارات ، يمكنكم التواصل معنا عبر البريد الإلكتروني :

TAAP@momrah.gov.sa

التصاميم الهندسية للأسوار

مقدمة من



KUL-ALDEBAH
ENGINEERING CONSULT

مكتب كـ، الدقة للاستشارات الهندسية